

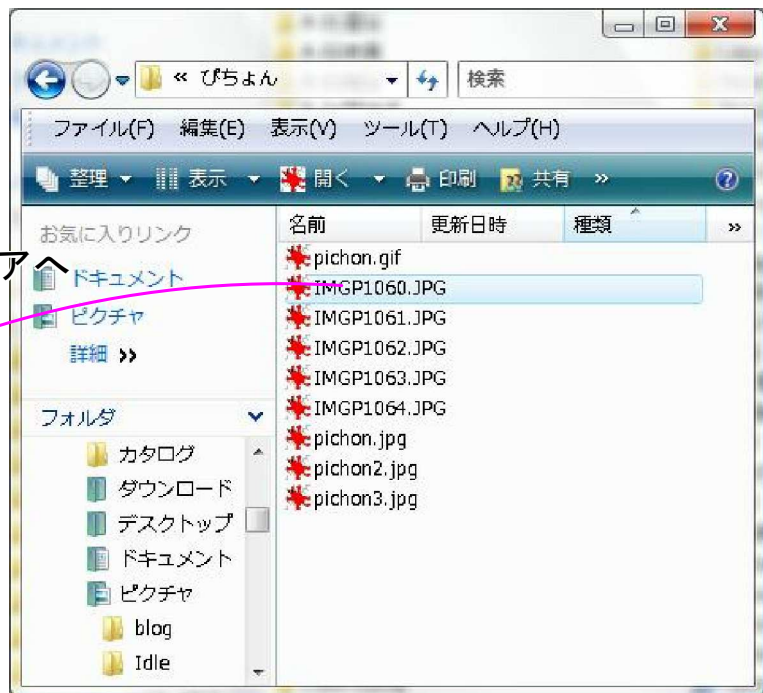
JWWで 証明用写真(3cm×4cm)を作ろう

下準備として、JWW起動前に対象画像フォルダを立ち上げておく
JWWを起動したら作図グループの縮尺を1/1にしておく

①対象となる画像（フォルダ）を開く

②ファイルを選択して作図エリアへ 左ドラッグ

ドロップ

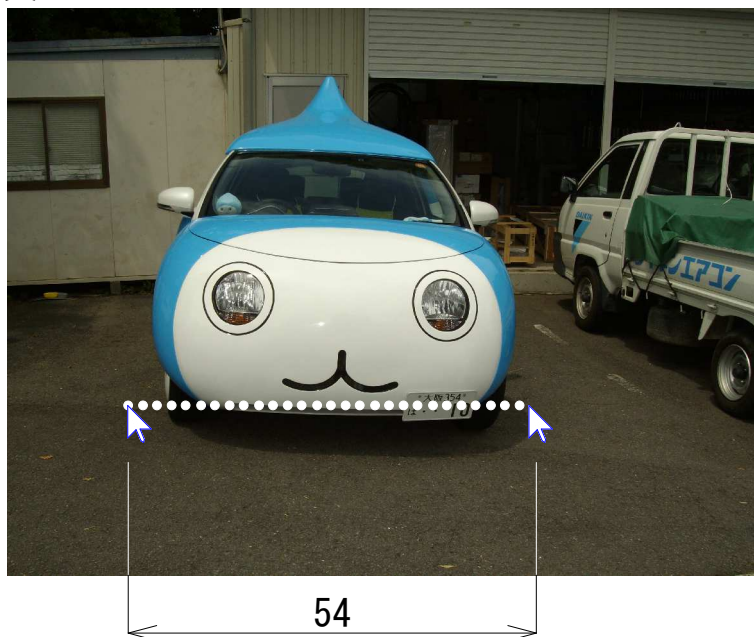


③作図エリアをクリック

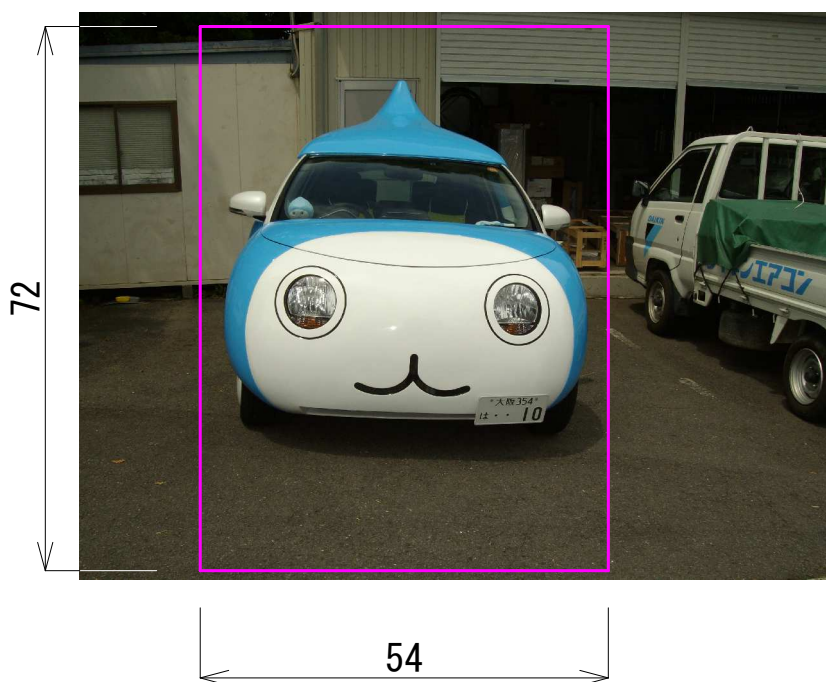
特別に指定の場所がなければ左クリック
横幅10cmの画像が貼り付く



- ④測定コマンドを使い横寸法を測定
(参考写真では54mm)



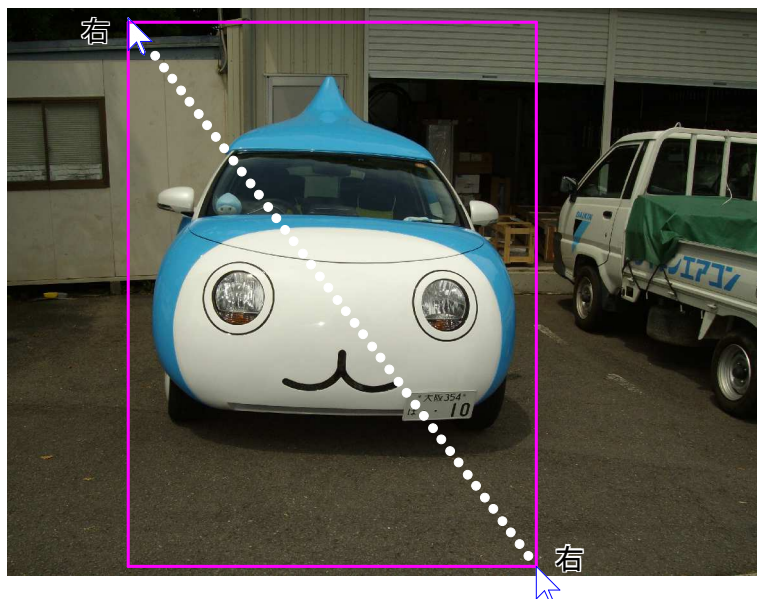
- ⑤矩形コマンドでX-Yの比率が3：4になるように入力
(参考写真では $54 \div 3 \times 4 = 72$ 寸法値を「54, 72」と入力)



線色は切取線を付けたいなら水色か白程度、切取線を付けたいなら補助線色を使用する

⑥「編集」→「画像処理 (G)」→トリミングにチェック

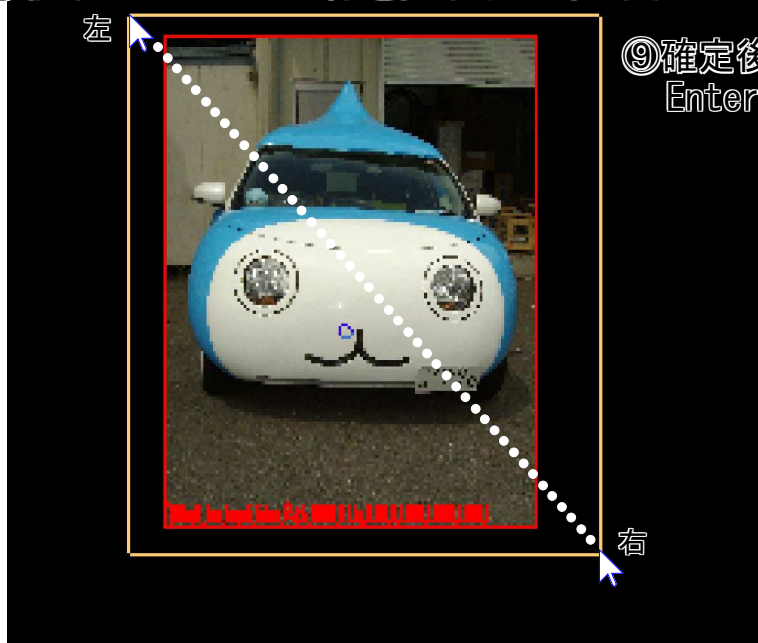
⑦右クリックで矩形の対角指定



トリミングされる



⑧移動コマンドで全体を囲う (左で開始、右で確定)



⑨確定後、倍率の入力窓に 30/54 と入れて
Enterキーを押すと $\approx 30 \times 40$ になる

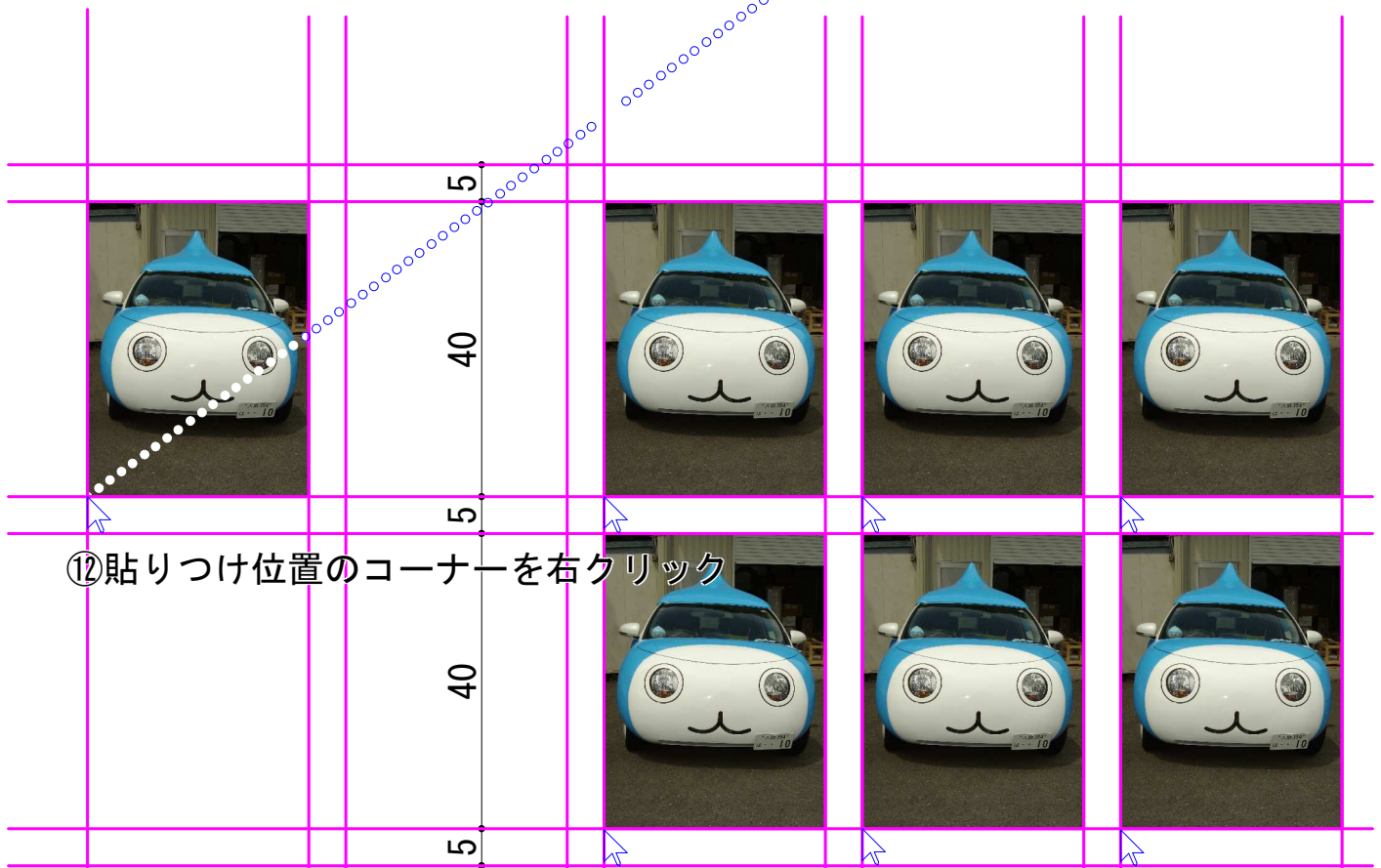


3/4

⑩複写コマンドで全体を囲う(左で開始、右で確定)



⑪基準点変更でコーナーを右クリック



⑫貼りつけ位置のコーナーを右クリック

あらかじめマスを作成しておく